

GEODETICKÉ ÚDAJE

Výpis z databáze Železničního bodového pole

Databáze: **szgdb** ----- Umístěná v: ezbp.szg.cz : 5433

Pracoviště: **SŽG, pracoviště Praha** - 20. 07. 2023 09:27:25 - Hurych, Jan

!!! NEŘÍZENÁ KOPIE !!!

str. 1/28

Traťový úsek: **0101** Praha-Bubny (mimo) - Chomutov-záp.zhlaví (mimo)
Definiční úsek: **18** Kamenné Žehrovice - Stochov
Číslo bodu: **893** km: **40,537** Katastrální území: Tuchlovice

Souřadnice JTSK

Y = 773696,219

X = 1032705,681

Nadm. výška 413,771

Souřadnice ETRS89

Latitude

Longitude

El. High

Výškový systém: Bpv

Typ určení výšky: Nivelací

Typ určení bodu: POL

Třída přesnosti: 2

Splnění TKP: ANO

Druh stabilizace: kámen

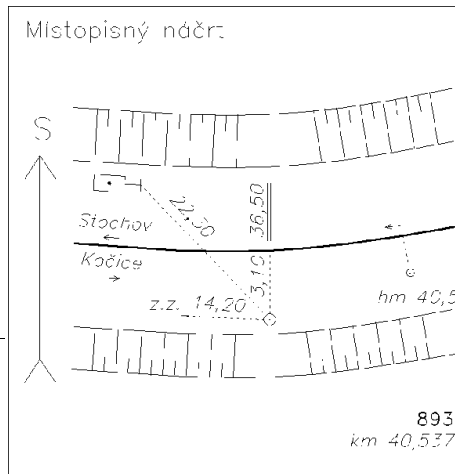
Poznámka: kámen s hřebem

Vyhotovil: SŽG Praha, pracoviště Praha

Platnost (od – do): 4. 4. 2014 -

Transformační klíč:

Původ bodu: G90272C29074



Traťový úsek: **0101** Praha-Bubny (mimo) - Chomutov-záp.zhlaví (mimo)
Definiční úsek: **18** Kamenné Žehrovice - Stochov
Číslo bodu: **894** km: **40,687** Katastrální území: Tuchlovice

Souřadnice JTSK

Y = 773845,126

X = 1032678,200

Nadm. výška 415,101

Souřadnice ETRS89

Latitude

Longitude

El. High

Výškový systém: Bpv

Typ určení výšky: Nivelací

Typ určení bodu: POL

Třída přesnosti: 2

Splnění TKP: ANO

Druh stabilizace: kámen

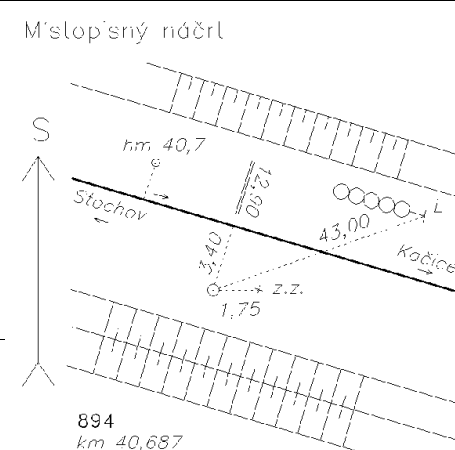
Poznámka: kámen s hřebem

Vyhotovil: SŽG Praha, pracoviště Praha

Platnost (od – do): 4. 4. 2014 -

Transformační klíč:

Původ bodu: G90272C29074



GEODETICKÉ ÚDAJE

Výpis z databáze Železničního bodového pole

Databáze: **szgdb** ----- Umístěná v: ezbp.szg.cz : 5433

Pracoviště: **SŽG, pracoviště Praha** - 20. 07. 2023 09:27:25 - Hurych, Jan

!!! NEŘÍZENÁ KOPIE !!!

str. 2/28

Traťový úsek: **0101** Praha-Bubny (mimo) - Chomutov-záp.zhlaví (mimo)
Definiční úsek: **18** Kamenné Žehrovice - Stochov
Číslo bodu: **750** km: **40,825** Katastrální území: Tuchlovice

Souřadnice JTSK
Y = 773983,861
X = 1032629,160
Nadm. výška 417,035
Souřadnice ETRS89
Latitude N 50°8'27.12008"
Longitude E 13°58'9.80478"
El. High 462.485

Výškový systém: Bpv
Typ určení výšky: Nivelací
Typ určení bodu: GNSS
Třída přesnosti: 2
Splnění TKP: ANO
Druh stabilizace: hřeb

Poznámka: měřický hřeb v bet. patce mostu ETRF 2000

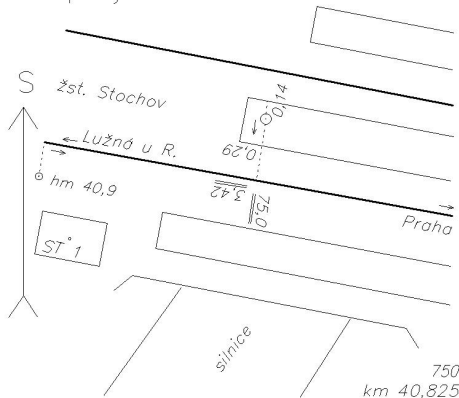
Vyhotovil: SŽG Praha, pracoviště Praha

Platnost (od – do): 21. 5. 2012 -

Transformační klíč: 0101-Stochov

Původ bodu: G90272C29048

Místopisný náčrt



Traťový úsek: **0101** Praha-Bubny (mimo) - Chomutov-záp.zhlaví (mimo)
Definiční úsek: **J1** žst. Stochov
Číslo bodu: **831** km: **40,978** Katastrální území: Stochov

Souřadnice JTSK
Y = 774143,549
X = 1032596,550
Nadm. výška 417,175
Souřadnice ETRS89
Latitude
Longitude
El. High

Výškový systém: Bpv
Typ určení výšky: Nivelací
Typ určení bodu: POL
Třída přesnosti: 9
Splnění TKP: ANO
Druh stabilizace: hřeb

Poznámka: měřický hřeb v dolním beton. schodu u rampy

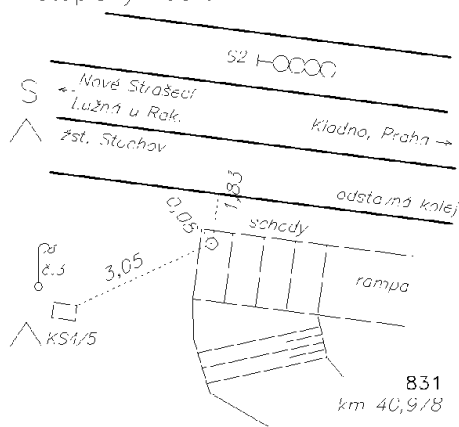
Vyhotovil: SŽG, pracoviště Praha

Platnost (od – do): 1. 6. 2020 -

Transformační klíč:

Původ bodu: G90272C29159

Místopisný náčrt



GEODETICKÉ ÚDAJE

Výpis z databáze Železničního bodového pole

Databáze: **szgdb** ----- Umístěná v: ezbp.szg.cz : 5433

Pracoviště: **SŽG, pracoviště Praha** - 20. 07. 2023 09:27:25 - Hurych, Jan

!!! NEŘÍZENÁ KOPIE !!!

str. 3/28

Traťový úsek: **0101** Praha-Bubny (mimo) - Chomutov-záp.zhlaví (mimo)
Definiční úsek: **J1** žst. Stochov
Číslo bodu: **832** km: **41,180** Katastrální území: Stochov

Souřadnice **JTSK**

Y = 774338,025

X = 1032533,110

Nadm. výška 417,526

Souřadnice **ETRS89**

Latitude

Longitude

El. High

Výškový systém: Bpv

Typ určení výšky: Nivelací

Typ určení bodu: POL

Třída přesnosti: 9

Splnění TKP: ANO

Druh stabilizace: hřeb

Poznámka: měřický hřeb v nástupišti, přeúčtený pův. GB 752

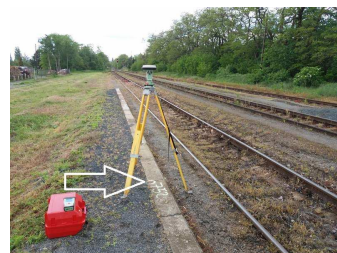
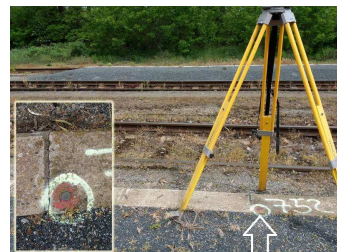
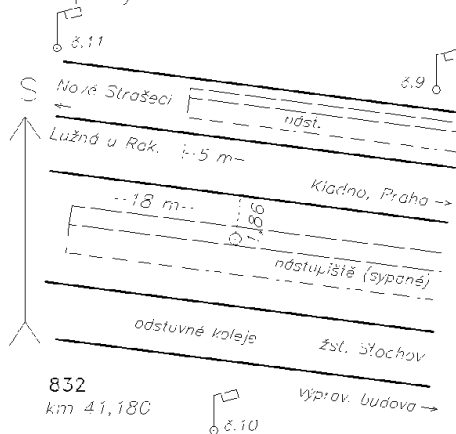
Vyhotovil: SŽG, pracoviště Praha

Platnost (od – do): 1. 6. 2020 -

Transformační klíč:

Původ bodu: G90272C29159

Místopisný náčrt



Traťový úsek: **0101** Praha-Bubny (mimo) - Chomutov-záp.zhlaví (mimo)
Definiční úsek: **20** Stochov - Nové Strašecí
Číslo bodu: **1506** km: **41,471** Katastrální území: Stochov

Souřadnice **JTSK**

Y = 774591,132

X = 1032453,203

Nadm. výška 418,130

Souřadnice **ETRS89**

Latitude

Longitude

El. High

Výškový systém: Bpv

Typ určení výšky: Nivelací

Typ určení bodu: POL

Třída přesnosti: 2

Splnění TKP: ANO

Druh stabilizace: hřeb

Poznámka: měřický hřeb v parapetu silničního propustku původně GB č.833

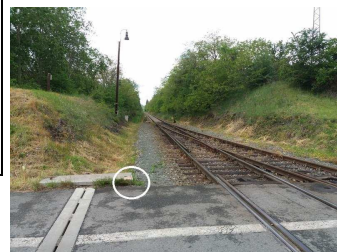
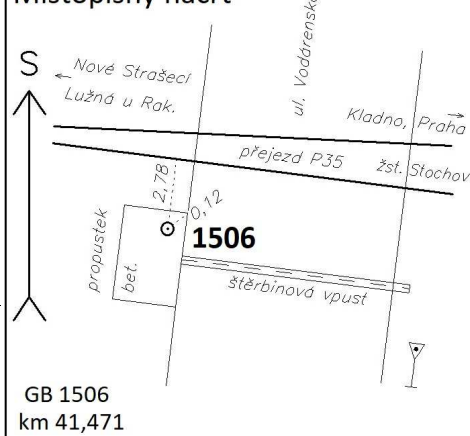
Vyhotovil: Skanska a.s.

Platnost (od – do): 7. 1. 2022 -

Transformační klíč:

Původ bodu: G90672C39341

Místopisný náčrt



GEODETICKÉ ÚDAJE

Výpis z databáze Železničního bodového pole

Databáze: **szgdb** ----- Umístěná v: ezbp.szg.cz : 5433

Pracoviště: **SŽG, pracoviště Praha** - 20. 07. 2023 09:27:25 - Hurych, Jan

!!! NEŘÍZENÁ KOPIE !!!

str. 4/28

Traťový úsek: **0101** Praha-Bubny (mimo) - Chomutov-záp.zhlaví (mimo)
Definiční úsek: **20** Stochov - Nové Strašecí
Číslo bodu: **3110** km: **41,629** Katastrální území: Stochov

Souřadnice JTSK
Y = 774746,288
X = 1032400,351
Nadm. výška 419,211
Souřadnice ETRS89
Latitude N 50°8'30.93698"

Longitude E 13°57'30.15583"
El. High 464.698

Výškový systém: Bpv
Typ určení výšky: Nivelací
Typ určení bodu: GNSS
Třída přesnosti: 9
Splnění TKP: ANO

Druh stabilizace: M1

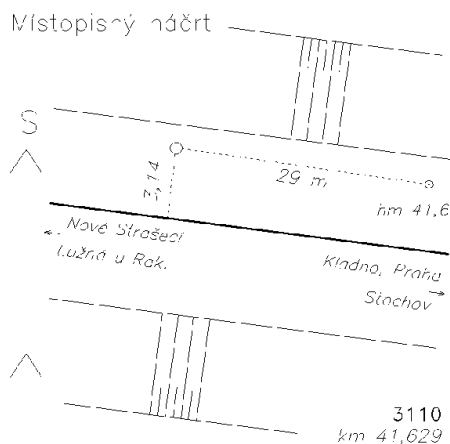
Poznámka: kámen M1 s hřebem ETRF 2000

Vyhotovil: SŽG, pracoviště Praha

Platnost (od – do): 1. 6. 2020 -

Transformační klíč: TRK20101032050

Původ bodu: G90272C29159



Traťový úsek: **0101** Praha-Bubny (mimo) - Chomutov-záp.zhlaví (mimo)
Definiční úsek: **20** Stochov - Nové Strašecí
Číslo bodu: **1507** km: **41,800** Katastrální území: Stochov

Souřadnice JTSK
Y = 774909,120
X = 1032357,522
Nadm. výška 421,151
Souřadnice ETRS89
Latitude

Longitude
El. High

Výškový systém: Bpv
Typ určení výšky: Nivelací
Typ určení bodu: POL
Třída přesnosti: 2
Splnění TKP: ANO

Druh stabilizace: hřeb

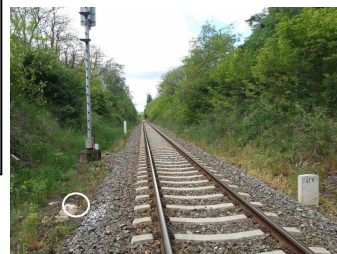
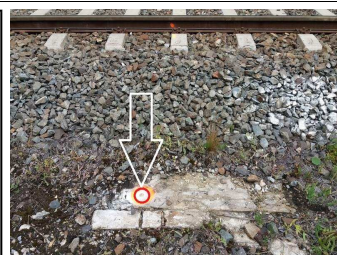
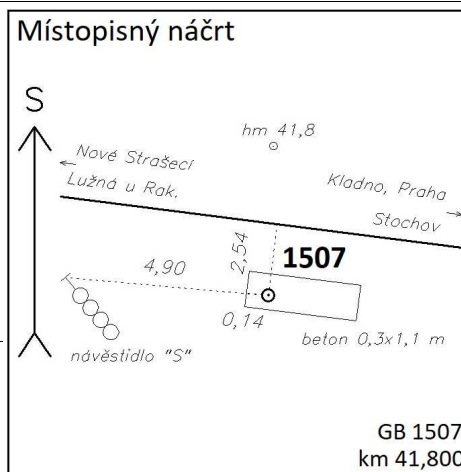
Poznámka: měřický hřeb v betonovém základu původně GB č.834

Vyhotovil: Skanska a.s.

Platnost (od – do): 7. 1. 2022 -

Transformační klíč:

Původ bodu: G90672C39341



GEODETICKÉ ÚDAJE

Výpis z databáze Železničního bodového pole

Databáze: **szgdb** ----- Umístěná v: ezbp.szg.cz : 5433

Pracoviště: **SŽG, pracoviště Praha** - 20. 07. 2023 09:27:25 - Hurych, Jan

!!! NEŘÍZENÁ KOPIE !!!

str. 5/28

Traťový úsek: **0101** Praha-Bubny (mimo) - Chomutov-záp.zhlaví (mimo)
Definiční úsek: **20** Stochov - Nové Strašecí
Číslo bodu: **3111** km: **41,896** Katastrální území: Vašířov

Souřadnice **JTSK**

Y = 774999,184

X = 1032330,604

Nadm. výška 422,043

Souřadnice **ETRS89**

Latitude N 50°8'32.0052"

Longitude E 13°57'17.04807"

El. High 467.546

Výškový systém: Bpv

Typ určení výšky: Nivelací

Typ určení bodu: GNSS

Třída přesnosti: 1

Splnění TKP: ANO

Druh stabilizace: hřeb

Poznámka: měřický hřeb ETRF 2000, v původním beton. základu, nová výška 01/2022 (Skanska a.s. - G90672C39341)

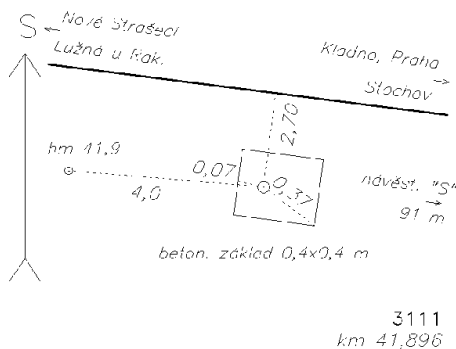
Vyhotovil: SŽG, pracoviště Praha

Platnost (od – do): 1. 6. 2020 -

Transformační klíč: TRK20101032050

Původ bodu: G90272C29159

Místopisný náčrt



Traťový úsek: **0101** Praha-Bubny (mimo) - Chomutov-záp.zhlaví (mimo)
Definiční úsek: **20** Stochov - Nové Strašecí
Číslo bodu: **1493** km: **42,071** Katastrální území: Rynholec

Souřadnice **JTSK**

Y = 775168,481

X = 1032274,040

Nadm. výška 424,124

Souřadnice **ETRS89**

Latitude

Longitude

El. High

Výškový systém: Bpv

Typ určení výšky: Nivelací

Typ určení bodu: POL

Třída přesnosti: 2

Splnění TKP: ANO

Druh stabilizace: kámen

Poznámka: žulový kámen s hřbovou značkou

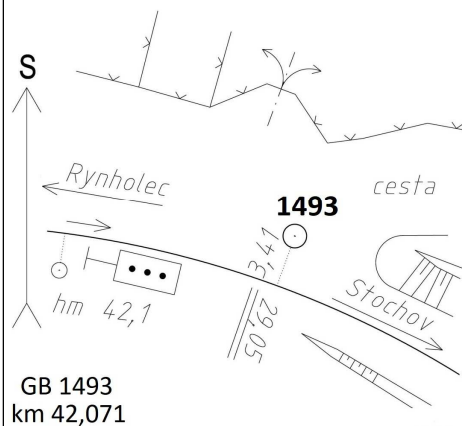
Vyhotovil: Skanska a.s.

Platnost (od – do): 7. 1. 2022 -

Transformační klíč:

Původ bodu: G90672C39341

Místopisný náčrt



GEODETICKÉ ÚDAJE

Výpis z databáze Železničního bodového pole

Databáze: **szgdb** ----- Umístěná v: ezbp.szg.cz : 5433

Pracoviště: **SŽG, pracoviště Praha** - 20. 07. 2023 09:27:25 - Hurych, Jan

!!! NEŘÍZENÁ KOPIE !!!

str. 6/28

Traťový úsek: **0101** Praha-Bubny (mimo) - Chomutov-záp.zhlaví (mimo)
Definiční úsek: **20** Stochov - Nové Strašecí
Číslo bodu: **1494** km: **42,246** Katastrální území: Rynholec

Souřadnice JTSK

Y = 775335,119

X = 1032233,440

Nadm. výška 425,300

Souřadnice ETRS89

Latitude

Longitude

El. High

Výškový systém: Bpv

Typ určení výšky: Nivelací

Typ určení bodu: POL

Třída přesnosti: 2

Splnění TKP: ANO

Druh stabilizace: kámen

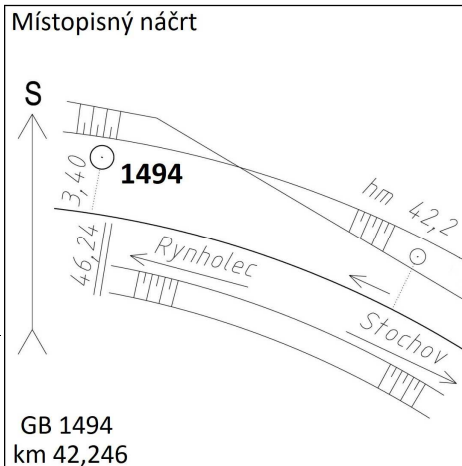
Poznámka: žulový kámen s hřebovou značkou

Vyhotovil: Skanska a.s.

Platnost (od – do): 7. 1. 2022 -

Transformační klíč:

Původ bodu: G90672C39341



Traťový úsek: **0101** Praha-Bubny (mimo) - Chomutov-záp.zhlaví (mimo)
Definiční úsek: **20** Stochov - Nové Strašecí
Číslo bodu: **1495** km: **42,429** Katastrální území: Rynholec

Souřadnice JTSK

Y = 775515,947

X = 1032202,335

Nadm. výška 427,270

Souřadnice ETRS89

Latitude

Longitude

El. High

Výškový systém: Bpv

Typ určení výšky: Nivelací

Typ určení bodu: POL

Třída přesnosti: 2

Splnění TKP: ANO

Druh stabilizace: kámen

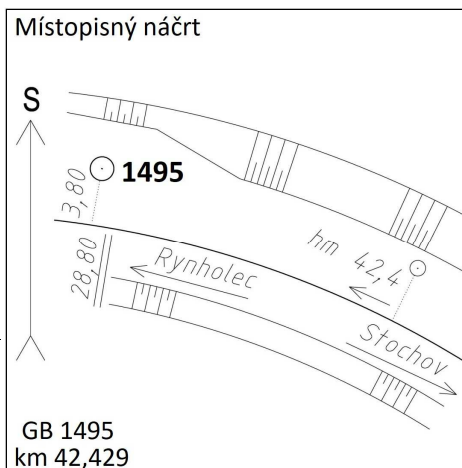
Poznámka: žulový kámen s hřebovou značkou

Vyhotovil: Skanska a.s.

Platnost (od – do): 7. 1. 2022 -

Transformační klíč:

Původ bodu: G90672C39341



GEODETICKÉ ÚDAJE

Výpis z databáze Železničního bodového pole

Databáze: **szgdb** ----- Umístěná v: ezbp.szg.cz : 5433

Pracoviště: **SŽG, pracoviště Praha** - 20. 07. 2023 09:27:25 - Hurych, Jan

!!! NEŘÍZENÁ KOPIE !!!

str. 7/28

Traťový úsek: **0101** Praha-Bubny (mimo) - Chomutov-záp.zhlaví (mimo)
Definiční úsek: **20** Stochov - Nové Strašecí
Číslo bodu: **898** km: **42,605** Katastrální území: Rynholec

Souřadnice JTSK

Y = 775694,015

X = 1032190,526

Nadm. výška 429,444

Souřadnice ETRS89

Latitude

Longitude

El. High

Výškový systém: Bpv

Typ určení výšky: Nivelací

Typ určení bodu: POL

Třída přesnosti: 2

Splnění TKP: ANO

Druh stabilizace: hřeb

Poznámka: měřický hřeb v předvěsti PŘS

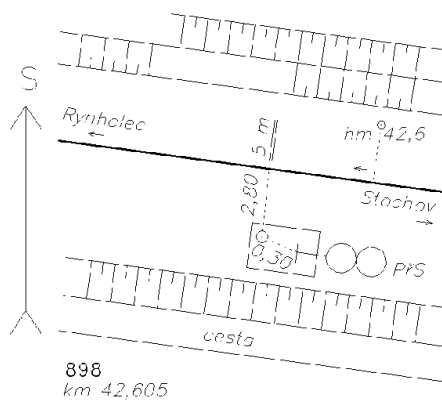
Vyhotovil: SŽG Praha, pracoviště Praha

Platnost (od – do): 4. 4. 2014 -

Transformační klíč:

Původ bodu: G90272C29074

Místopisný náčrt



Traťový úsek: **0101** Praha-Bubny (mimo) - Chomutov-záp.zhlaví (mimo)
Definiční úsek: **20** Stochov - Nové Strašecí
Číslo bodu: **1508** km: **42,790** Katastrální území: Rynholec

Souřadnice JTSK

Y = 775865,386

X = 1032177,424

Nadm. výška 430,187

Souřadnice ETRS89

Latitude

Longitude

El. High

Výškový systém: Bpv

Typ určení výšky: Nivelací

Typ určení bodu: POL

Třída přesnosti: 2

Splnění TKP: ANO

Druh stabilizace: M2

Poznámka: žulový kámen M2 s křížkem původně ZGB č.3470

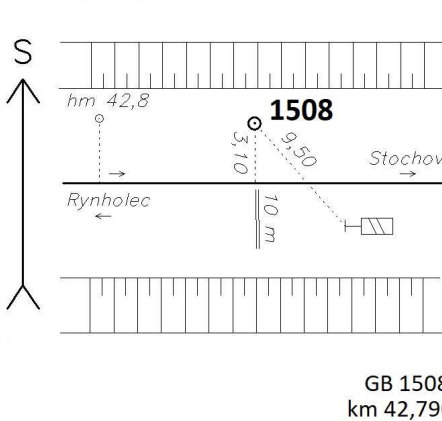
Vyhotovil: Skanska a.s.

Platnost (od – do): 7. 1. 2022 -

Transformační klíč:

Původ bodu: G90672C39341

Místopisný náčrt



GEODETICKÉ ÚDAJE

Výpis z databáze Železničního bodového pole

Databáze: **szgdb** ----- Umístěná v: ezbp.szg.cz : 5433

Pracoviště: **SŽG, pracoviště Praha** - 20. 07. 2023 09:27:25 - Hurych, Jan

!!! NEŘÍZENÁ KOPIE !!!

str. 8/28

Traťový úsek: **0101** Praha-Bubny (mimo) - Chomutov-záp.zhlaví (mimo)
Definiční úsek: **20** Stochov - Nové Strašecí
Číslo bodu: **1509** km: **43,030** Katastrální území: Rynholec

Souřadnice **JTSK**

Y = 776110,846

X = 1032187,277

Nadm. výška 433,799

Souřadnice **ETRS89**

Latitude

Longitude

El. High

Výškový systém: Bpv

Typ určení výšky: Nivelací

Typ určení bodu: POL

Třída přesnosti: 2

Splnění TKP: ANO

Druh stabilizace: kámen

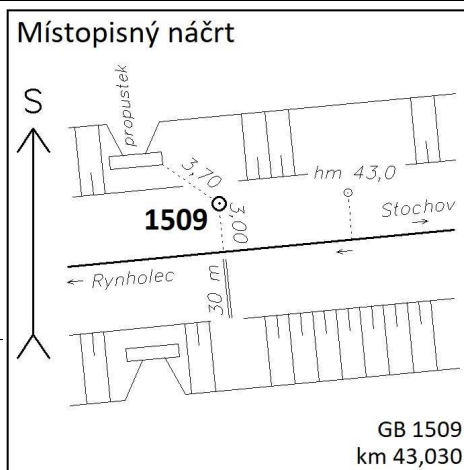
Poznámka: žulový kámen s hřebem původně GB č.899

Vyhotovil: Skanska a.s.

Platnost (od – do): 7. 1. 2022 -

Transformační klíč:

Původ bodu: G90672C39341



Traťový úsek: **0101** Praha-Bubny (mimo) - Chomutov-záp.zhlaví (mimo)
Definiční úsek: **20** Stochov - Nové Strašecí
Číslo bodu: **1510** km: **43,268** Katastrální území: Rynholec

Souřadnice **JTSK**

Y = 776356,879

X = 1032216,978

Nadm. výška 437,366

Souřadnice **ETRS89**

Latitude

Longitude

El. High

Výškový systém: Bpv

Typ určení výšky: Nivelací

Typ určení bodu: POL

Třída přesnosti: 2

Splnění TKP: ANO

Druh stabilizace: kámen

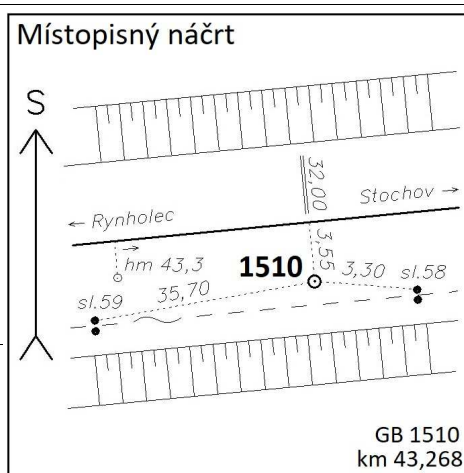
Poznámka: žulový kámen s hřebem původně GB č.900

Vyhotovil: Skanska a.s.

Platnost (od – do): 7. 1. 2022 -

Transformační klíč:

Původ bodu: G90672C39341



GEODETICKÉ ÚDAJE

Výpis z databáze Železničního bodového pole

Databáze: **szgdb** ----- Umístěná v: ezbp.szg.cz : 5433

Pracoviště: **SŽG, pracoviště Praha** - 20. 07. 2023 09:27:25 - Hurych, Jan

!!! NEŘÍZENÁ KOPIE !!!

str. 9/28

Traťový úsek: **0101** Praha-Bubny (mimo) - Chomutov-záp.zhlaví (mimo)
Definiční úsek: **20** Stochov - Nové Strašecí
Číslo bodu: **1511** km: **43,470** Katastrální území: Rynholec

Souřadnice **JTSK**

Y = 776558,673

X = 1032231,861

Nadm. výška 440,135

Souřadnice **ETRS89**

Latitude

Longitude

El. High

Výškový systém: Bpv

Typ určení výšky: Nivelací

Typ určení bodu: POL

Třída přesnosti: 2

Splnění TKP: ANO

Druh stabilizace: kámen

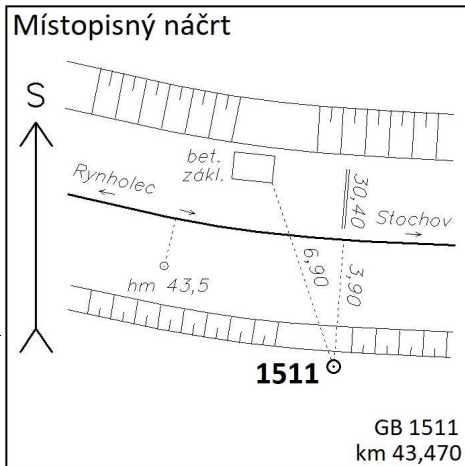
Poznámka: žulový kámen s hřebem původně GB č.901

Vyhotovil: Skanska a.s.

Platnost (od – do): 7. 1. 2022 -

Transformační klíč:

Původ bodu: G90672C39341



Traťový úsek: **0101** Praha-Bubny (mimo) - Chomutov-záp.zhlaví (mimo)
Definiční úsek: **20** Stochov - Nové Strašecí
Číslo bodu: **902** km: **43,643** Katastrální území: Rynholec

Souřadnice **JTSK**

Y = 776730,146

X = 1032199,073

Nadm. výška 442,025

Souřadnice **ETRS89**

Latitude

Longitude

El. High

Výškový systém: Bpv

Typ určení výšky: Nivelací

Typ určení bodu: POL

Třída přesnosti: 2

Splnění TKP: ANO

Druh stabilizace: kámen

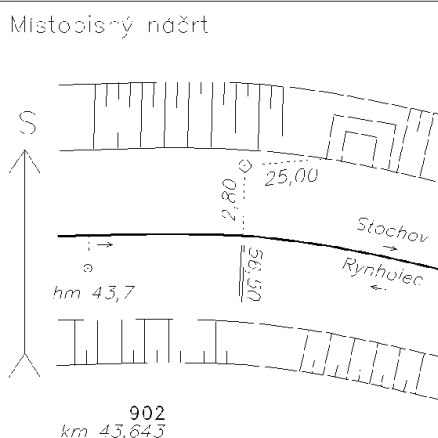
Poznámka: kámen s hřebem nová výška 05/2021 (Skanska a.s. - G90672C39341)

Vyhotovil: SŽG Praha, pracoviště Praha

Platnost (od – do): 4. 4. 2014 -

Transformační klíč:

Původ bodu: G90272C29074



GEODETICKÉ ÚDAJE

Výpis z databáze Železničního bodového pole

Databáze: **szgdb** ----- Umístěná v: ezbp.szg.cz : 5433

Pracoviště: **SŽG, pracoviště Praha** - 20. 07. 2023 09:27:25 - Hurych, Jan

!!! NEŘÍZENÁ KOPIE !!!

str. 10/28

Traťový úsek: **0101** Praha-Bubny (mimo) - Chomutov-záp.zhlaví (mimo)
Definiční úsek: **20** Stochov - Nové Strašecí
Číslo bodu: **1512** km: **43,773** Katastrální území: Rynholec

Souřadnice JTSK

Y = 776858,785

X = 1032218,579

Nadm. výška 443,156

Souřadnice ETRS89

Latitude

Longitude

El. High

Výškový systém: Bpv

Typ určení výšky: Nivelací

Typ určení bodu: POL

Třída přesnosti: 2

Splnění TKP: ANO

Druh stabilizace: kámen

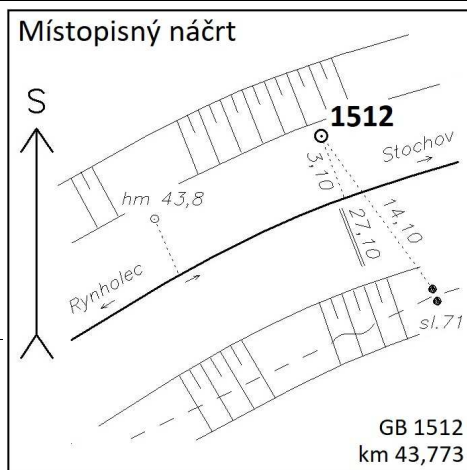
Poznámka: žulový kámen s hřebem původně GB č.903

Vyhotovil: Skanska a.s.

Platnost (od – do): 7. 1. 2022 -

Transformační klíč:

Původ bodu: G90672C39341



Traťový úsek: **0101** Praha-Bubny (mimo) - Chomutov-záp.zhlaví (mimo)
Definiční úsek: **20** Stochov - Nové Strašecí
Číslo bodu: **1513** km: **43,910** Katastrální území: Rynholec

Souřadnice JTSK

Y = 776983,117

X = 1032289,430

Nadm. výška 444,507

Souřadnice ETRS89

Latitude

Longitude

El. High

Výškový systém: Bpv

Typ určení výšky: Nivelací

Typ určení bodu: POL

Třída přesnosti: 2

Splnění TKP: ANO

Druh stabilizace: M2

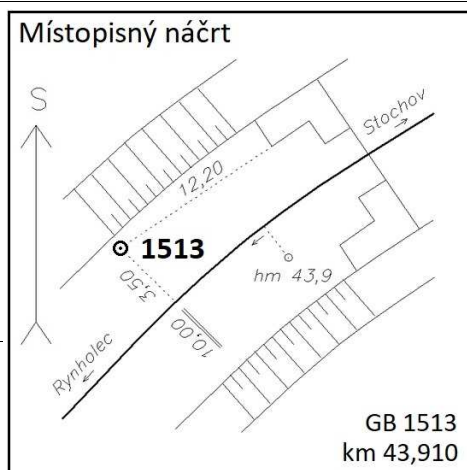
Poznámka: žulový kámen M2 s křížkem původně GB č.1182

Vyhotovil: Skanska a.s.

Platnost (od – do): 7. 1. 2022 -

Transformační klíč:

Původ bodu: G90672C39341



GEODETICKÉ ÚDAJE

Výpis z databáze Železničního bodového pole

Databáze: **szgdb** ----- Umístěná v: ezbp.szg.cz : 5433

Pracoviště: **SŽG, pracoviště Praha** - 20. 07. 2023 09:27:25 - Hurych, Jan

!!! NEŘÍZENÁ KOPIE !!!

str. 11/28

Traťový úsek: **0101** Praha-Bubny (mimo) - Chomutov-záp.zhlaví (mimo)
Definiční úsek: **20** Stochov - Nové Strašecí
Číslo bodu: **904** km: **44,072** Katastrální území: Rynholec

Souřadnice JTSK

Y = 777078,377

X = 1032412,631

Nadm. výška 447,209

Souřadnice ETRS89

Latitude

Longitude

El. High

Výškový systém: Bpv

Typ určení výšky: Nivelací

Typ určení bodu: POL

Třída přesnosti: 2

Splnění TKP: ANO

Druh stabilizace: hřeb

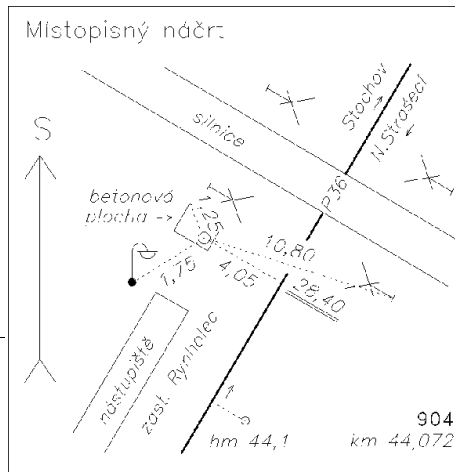
Poznámka: měřický hřeb v betonu za závorou nová výška 05/2021 (Skanska a.s. - G90672C39341)

Vyhotovil: SŽG Praha, pracoviště Praha

Platnost (od – do): 4. 4. 2014 -

Transformační klíč:

Původ bodu: G90272C29074



Traťový úsek: **0101** Praha-Bubny (mimo) - Chomutov-záp.zhlaví (mimo)
Definiční úsek: **20** Stochov - Nové Strašecí
Číslo bodu: **1496** km: **44,209** Katastrální území: Rynholec

Souřadnice JTSK

Y = 777147,359

X = 1032527,490

Nadm. výška 447,831

Souřadnice ETRS89

Latitude

Longitude

El. High

Výškový systém: Bpv

Typ určení výšky: Nivelací

Typ určení bodu: POL

Třída přesnosti: 2

Splnění TKP: ANO

Druh stabilizace: kámen

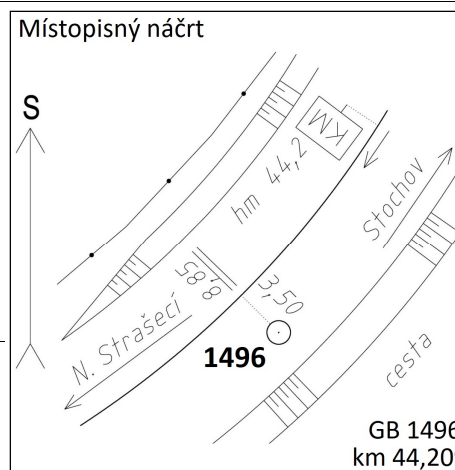
Poznámka: žulový kámen s hřebovou značkou

Vyhotovil: Skanska a.s.

Platnost (od – do): 7. 1. 2022 -

Transformační klíč:

Původ bodu: G90672C39341



GEODETICKÉ ÚDAJE

Výpis z databáze Železničního bodového pole

Databáze: **szgdb** ----- Umístěná v: ezbp.szg.cz : 5433

Pracoviště: **SŽG, pracoviště Praha** - 20. 07. 2023 09:27:25 - Hurych, Jan

!!! NEŘÍZENÁ KOPIE !!!

str. 12/28

Traťový úsek: **0101** Praha-Bubny (mimo) - Chomutov-záp.zhlaví (mimo)
Definiční úsek: **20** Stochov - Nové Strašecí
Číslo bodu: **906** km: **44,370** Katastrální území: Rynholec

Souřadnice JTSK

Y = 777278,363

X = 1032639,672

Nadm. výška 449,314

Souřadnice ETRS89

Latitude

Longitude

El. High

Výškový systém: Bpv

Typ určení výšky: Nivelací

Typ určení bodu: POL

Třída přesnosti: 2

Splnění TKP: ANO

Druh stabilizace: kámen

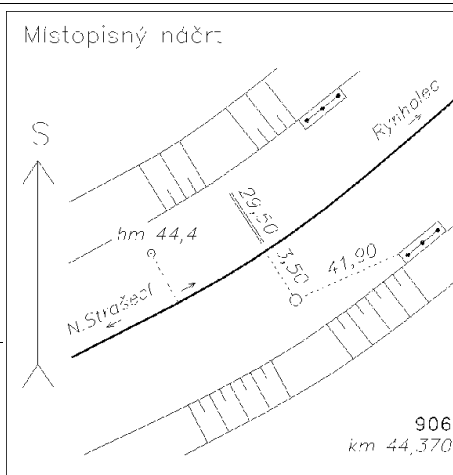
Poznámka: kámen s hřebem nová výška 01/2022 (Skanska a.s. - G90672C39341)

Vyhotovil: SŽG Praha, pracoviště Praha

Platnost (od – do): 4. 4. 2014 -

Transformační klíč:

Původ bodu: G90272C29074



Traťový úsek: **0101** Praha-Bubny (mimo) - Chomutov-záp.zhlaví (mimo)
Definiční úsek: **20** Stochov - Nové Strašecí
Číslo bodu: **3490** km: **44,501** Katastrální území: Rynholec

Souřadnice JTSK

Y = 777389,154

X = 1032693,625

Nadm. výška 451,221

Souřadnice ETRS89

Latitude N 50°8'9.33492"

Longitude E 13°55'20.52507"

El. High 496.723

Výškový systém: Bpv

Typ určení výšky: Nivelací

Typ určení bodu: GNSS

Třída přesnosti: 1

Splnění TKP: ANO

Druh stabilizace: kámen

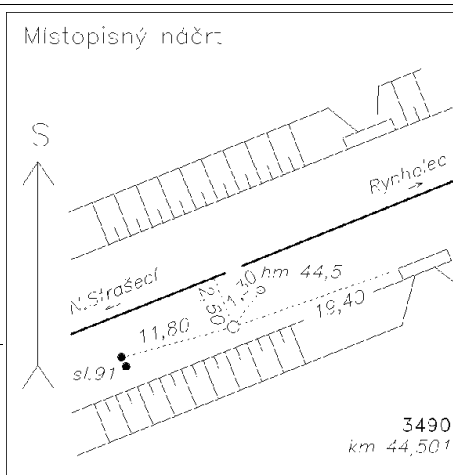
Poznámka: kámen s křížkem ETRF 2000

Vyhotovil: SŽG Praha, pracoviště Praha

Platnost (od – do): 4. 4. 2014 -

Transformační klíč: TRK20101032050

Původ bodu: G90272C29074



GEODETICKÉ ÚDAJE

Výpis z databáze Železničního bodového pole

Databáze: **szgdb** ----- Umístěná v: ezbp.szg.cz : 5433

Pracoviště: **SŽG, pracoviště Praha** - 20. 07. 2023 09:27:25 - Hurych, Jan

!!! NEŘÍZENÁ KOPIE !!!

str. 13/28

Traťový úsek: **0101** Praha-Bubny (mimo) - Chomutov-záp.zhlaví (mimo)
Definiční úsek: **20** Stochov - Nové Strašecí
Číslo bodu: **1514** km: **44,644** Katastrální území: Rynholec

Souřadnice JTSK

Y = 777517,115

X = 1032746,704

Nadm. výška 452,744

Souřadnice ETRS89

Latitude

Longitude

El. High

Výškový systém: Bpv

Typ určení výšky: Nivelací

Typ určení bodu: POL

Třída přesnosti: 2

Splnění TKP: ANO

Druh stabilizace: kámen

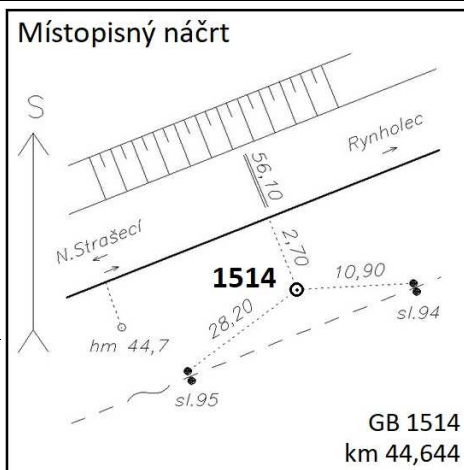
Poznámka: žulový kámen s hřebem původně GB č.1178

Vyhotovil: Skanska a.s.

Platnost (od – do): 7. 1. 2022 -

Transformační klíč:

Původ bodu: G90672C39341



Traťový úsek: **0101** Praha-Bubny (mimo) - Chomutov-záp.zhlaví (mimo)
Definiční úsek: **20** Stochov - Nové Strašecí
Číslo bodu: **908** km: **44,803** Katastrální území: Rynholec

Souřadnice JTSK

Y = 777672,150

X = 1032795,845

Nadm. výška 454,402

Souřadnice ETRS89

Latitude

Longitude

El. High

Výškový systém: Bpv

Typ určení výšky: Nivelací

Typ určení bodu: POL

Třída přesnosti: 2

Splnění TKP: ANO

Druh stabilizace: kámen

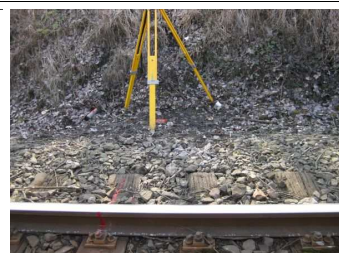
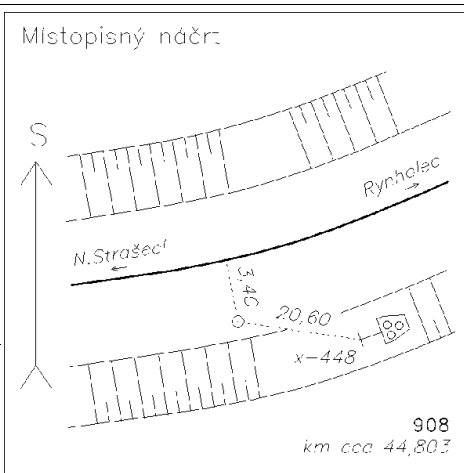
Poznámka: kámen s hřebem

Vyhotovil: SŽG Praha, pracoviště Praha

Platnost (od – do): 4. 4. 2014 -

Transformační klíč:

Původ bodu: G90272C29074



GEODETICKÉ ÚDAJE

Výpis z databáze Železničního bodového pole

Databáze: **szgdb** ----- Umístěná v: ezbp.szg.cz : 5433

Pracoviště: **SŽG, pracoviště Praha** - 20. 07. 2023 09:27:25 - Hurych, Jan

!!! NEŘÍZENÁ KOPIE !!!

str. 14/28

Traťový úsek: **0101** Praha-Bubny (mimo) - Chomutov-záp.zhlaví (mimo)
Definiční úsek: **20** Stochov - Nové Strašecí
Číslo bodu: **909** km: **44,950** Katastrální území: Rynholec

Souřadnice JTSK

Y = 777818,499

X = 1032802,255

Nadm. výška 456,553

Souřadnice ETRS89

Latitude

Longitude

El. High

Výškový systém: Bpv

Typ určení výšky: Nivelací

Typ určení bodu: POL

Třída přesnosti: 2

Splnění TKP: ANO

Druh stabilizace: hřeb

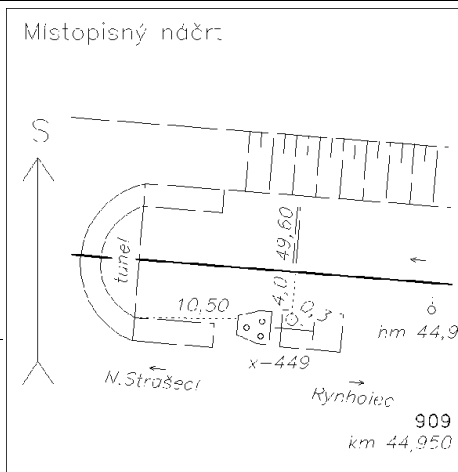
Poznámka: měřický hřeb v návěsti X-449

Vyhotovil: SŽG Praha, pracoviště Praha

Platnost (od – do): 4. 4. 2014 -

Transformační klíč:

Původ bodu: G90272C29074



Traťový úsek: **0101** Praha-Bubny (mimo) - Chomutov-záp.zhlaví (mimo)
Definiční úsek: **20** Stochov - Nové Strašecí
Číslo bodu: **910** km: **45,158** Katastrální území: Rynholec

Souřadnice JTSK

Y = 778027,159

X = 1032779,536

Nadm. výška 457,097

Souřadnice ETRS89

Latitude

Longitude

El. High

Výškový systém: Bpv

Typ určení výšky: Nivelací

Typ určení bodu: POL

Třída přesnosti: 2

Splnění TKP: ANO

Druh stabilizace: konzole

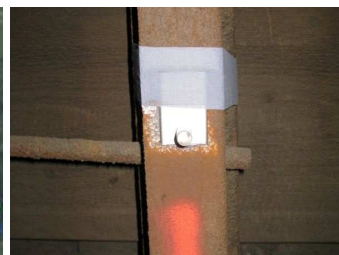
Poznámka: konzolová značka na ocelové výztuži Vlevo v profilu 20, cca 0,5m nad zemí

Vyhotovil: SŽG Praha, pracoviště Praha

Platnost (od – do): 4. 4. 2014 -

Transformační klíč:

Původ bodu: G90272C29074



GEODETICKÉ ÚDAJE

Výpis z databáze Železničního bodového pole

Databáze: **szgdb** ----- Umístěná v: ezbp.szg.cz : 5433

Pracoviště: **SŽG, pracoviště Praha** - 20. 07. 2023 09:27:25 - Hurych, Jan

!!! NEŘÍZENÁ KOPIE !!!

str. 15/28

Traťový úsek: **0101** Praha-Bubny (mimo) - Chomutov-záp.zhlaví (mimo)
Definiční úsek: **20** Stochov - Nové Strašecí
Číslo bodu: **911** km: **45,358** Katastrální území: Rynholec

Souřadnice JTSK

Y = 778225,700

X = 1032757,805

Nadm. výška 456,792

Souřadnice ETRS89

Latitude

Longitude

El. High

Výškový systém: Bpv

Typ určení výšky: Nivelací

Typ určení bodu: POL

Třída přesnosti: 2

Splnění TKP: ANO

Druh stabilizace: konzole

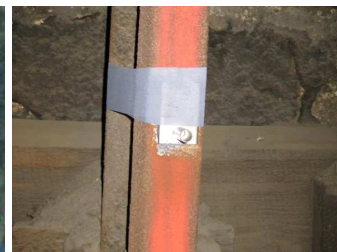
Poznámka: konzolová značka na ocelové výztuži Vlevo v profilu 40, cca 0,5m nad zemí

Vyhotovil: SŽG Praha, pracoviště Praha

Platnost (od – do): 4. 4. 2014 -

Transformační klíč:

Původ bodu: G90272C29074



Traťový úsek: **0101** Praha-Bubny (mimo) - Chomutov-záp.zhlaví (mimo)
Definiční úsek: **20** Stochov - Nové Strašecí
Číslo bodu: **1179** km: **45,483** Katastrální území: Rynholec

Souřadnice JTSK

Y = 778351,954

X = 1032742,588

Nadm. výška 454,744

Souřadnice ETRS89

Latitude

Longitude

El. High

Výškový systém: Bpv

Typ určení výšky: Nivelací

Typ určení bodu: POL

Třída přesnosti: 2

Splnění TKP: ANO

Druh stabilizace: M1

Poznámka: kámen M1 s hřebem

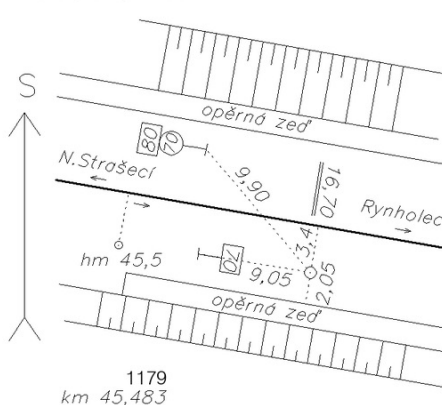
Vyhotovil: SŽG Praha

Platnost (od – do): 31. 1. 2017 -

Transformační klíč:

Původ bodu: G90272C29131

Místopisný náčrt



GEODETICKÉ ÚDAJE

Výpis z databáze Železničního bodového pole

Databáze: **szgdb** ----- Umístěná v: ezbp.szg.cz : 5433

Pracoviště: **SŽG, pracoviště Praha** - 20. 07. 2023 09:27:25 - Hurych, Jan

!!! NEŘÍZENÁ KOPIE !!!

str. 16/28

Traťový úsek: **0101** Praha-Bubny (mimo) - Chomutov-záp.zhlaví (mimo)
Definiční úsek: **20** Stochov - Nové Strašecí
Číslo bodu: **3500** km: **45,710** Katastrální území: Nové Strašecí

Souřadnice JTSK

Y = 778554,472

X = 1032646,121

Nadm. výška 452,829

Souřadnice ETRS89

Latitude N 50°8'5.46143"

Longitude E 13°54'22.10278"

El. High 498.339

Výškový systém: Bpv

Typ určení výšky: Nivelací

Typ určení bodu: GNSS

Třída přesnosti: 1

Splnění TKP: ANO

Druh stabilizace: kámen

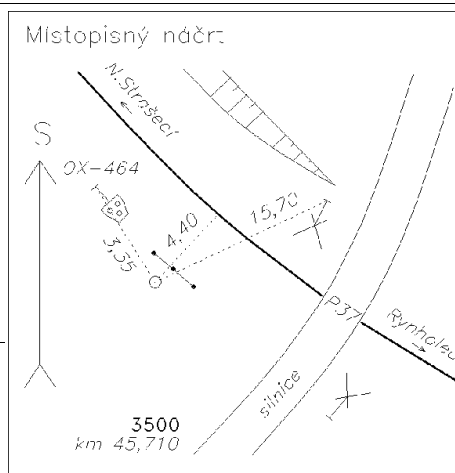
Poznámka: kámen s křížkem ETRF 2000

Vyhotovil: SŽG Praha, pracoviště Praha

Platnost (od – do): 4. 4. 2014 -

Transformační klíč: TRK20101032050

Původ bodu: G90272C29074



Traťový úsek: **0101** Praha-Bubny (mimo) - Chomutov-záp.zhlaví (mimo)
Definiční úsek: **20** Stochov - Nové Strašecí
Číslo bodu: **1181** km: **45,855** Katastrální území: Nové Strašecí

Souřadnice JTSK

Y = 778641,336

X = 1032529,340

Nadm. výška 450,811

Souřadnice ETRS89

Latitude

Longitude

El. High

Výškový systém: Bpv

Typ určení výšky: Nivelací

Typ určení bodu: POL

Třída přesnosti: 2

Splnění TKP: ANO

Druh stabilizace: M1

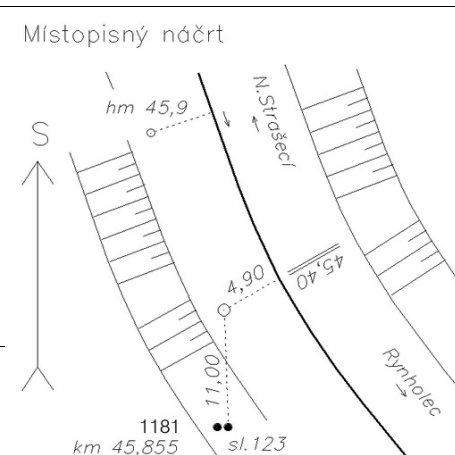
Poznámka: kámen M1 s hřebem

Vyhotovil: SŽG Praha

Platnost (od – do): 31. 1. 2017 -

Transformační klíč:

Původ bodu: G90272C29131



GEODETICKÉ ÚDAJE

Výpis z databáze Železničního bodového pole

Databáze: **szgdb** ----- Umístěná v: ezbp.szg.cz : 5433

Pracoviště: **SŽG, pracoviště Praha** - 20. 07. 2023 09:27:25 - Hurych, Jan

!!! NEŘÍZENÁ KOPIE !!!

str. 17/28

Traťový úsek: **0101** Praha-Bubny (mimo) - Chomutov-záp.zhlaví (mimo)
Definiční úsek: **20** Stochov - Nové Strašecí
Číslo bodu: **915** km: **45,987** Katastrální území: Nové Strašecí

Souřadnice JTSK

Y = 778675,319

X = 1032400,209

Nadm. výška 449,811

Souřadnice ETRS89

Latitude

Longitude

El. High

Výškový systém: Bpv

Typ určení výšky: Nivelací

Typ určení bodu: POL

Třída přesnosti: 2

Splnění TKP: ANO

Druh stabilizace: kámen

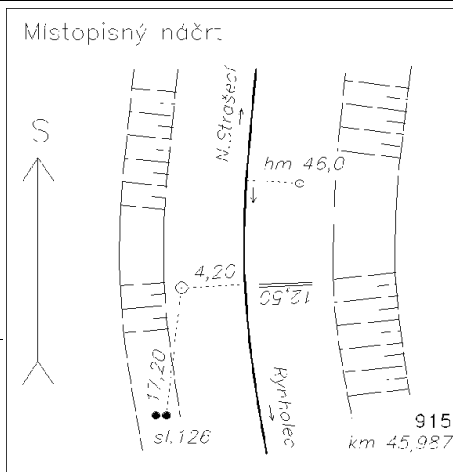
Poznámka: kámen s hřebem

Vyhotovil: SŽG Praha, pracoviště Praha

Platnost (od – do): 4. 4. 2014 -

Transformační klíč:

Původ bodu: G90272C29074



Traťový úsek: **0101** Praha-Bubny (mimo) - Chomutov-záp.zhlaví (mimo)
Definiční úsek: **20** Stochov - Nové Strašecí
Číslo bodu: **916** km: **46,173** Katastrální území: Nové Strašecí

Souřadnice JTSK

Y = 778657,373

X = 1032214,758

Nadm. výška 447,602

Souřadnice ETRS89

Latitude

Longitude

El. High

Výškový systém: Bpv

Typ určení výšky: Nivelací

Typ určení bodu: POL

Třída přesnosti: 2

Splnění TKP: ANO

Druh stabilizace: kámen

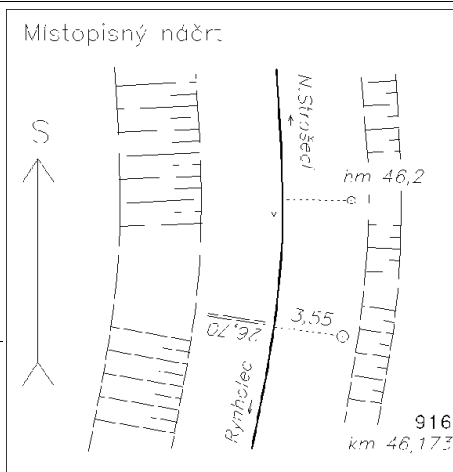
Poznámka: kámen s hřebem

Vyhotovil: SŽG Praha, pracoviště Praha

Platnost (od – do): 4. 4. 2014 -

Transformační klíč:

Původ bodu: G90272C29074



GEODETICKÉ ÚDAJE

Výpis z databáze Železničního bodového pole

Databáze: **szgdb** ----- Umístěná v: ezbp.szg.cz : 5433

Pracoviště: **SŽG, pracoviště Praha** - 20. 07. 2023 09:27:25 - Hurych, Jan

!!! NEŘÍZENÁ KOPIE !!!

str. 18/28

Traťový úsek: **0101** Praha-Bubny (mimo) - Chomutov-záp.zhlaví (mimo)
Definiční úsek: **20** Stochov - Nové Strašecí
Číslo bodu: **917** km: **46,318** Katastrální území: Nové Strašecí

Souřadnice JTSK

Y = 778669,155

X = 1032067,715

Nadm. výška 446,214

Souřadnice ETRS89

Latitude

Longitude

El. High

Výškový systém: Bpv

Typ určení výšky: Nivelací

Typ určení bodu: POL

Třída přesnosti: 2

Splnění TKP: ANO

Druh stabilizace: kámen

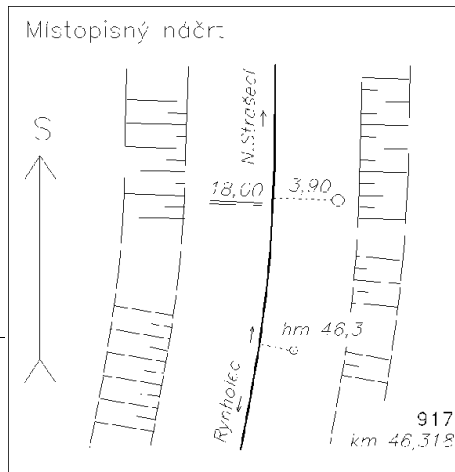
Poznámka: kámen s hřebem

Vyhotovil: SŽG Praha, pracoviště Praha

Platnost (od – do): 4. 4. 2014 -

Transformační klíč:

Původ bodu: G90272C29074



Traťový úsek: **0101** Praha-Bubny (mimo) - Chomutov-záp.zhlaví (mimo)
Definiční úsek: **20** Stochov - Nové Strašecí
Číslo bodu: **918** km: **46,524** Katastrální území: Nové Strašecí

Souřadnice JTSK

Y = 778762,573

X = 1031887,645

Nadm. výška 444,191

Souřadnice ETRS89

Latitude

Longitude

El. High

Výškový systém: Bpv

Typ určení výšky: Nivelací

Typ určení bodu: POL

Třída přesnosti: 2

Splnění TKP: ANO

Druh stabilizace: kámen

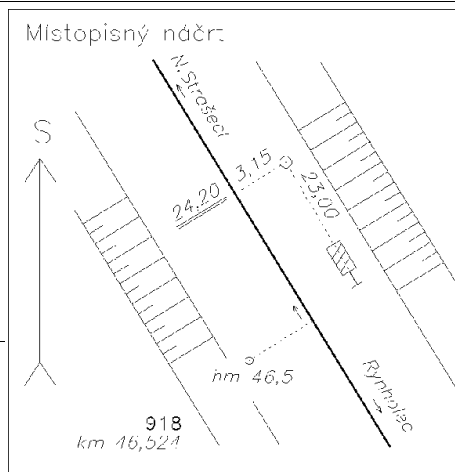
Poznámka: kámen s hřebem

Vyhotovil: SŽG Praha, pracoviště Praha

Platnost (od – do): 4. 4. 2014 - **V REKONSTRUKCI**

Transformační klíč:

Původ bodu: G90272C29074



GEODETICKÉ ÚDAJE

Výpis z databáze Železničního bodového pole

Databáze: **szgdb** ----- Umístěná v: ezbp.szg.cz : 5433

Pracoviště: **SŽG, pracoviště Praha** - 20. 07. 2023 09:27:25 - Hurych, Jan

!!! NEŘÍZENÁ KOPIE !!!

str. 19/28

Traťový úsek: **0101** Praha-Bubny (mimo) - Chomutov-záp.zhlaví (mimo)
Definiční úsek: **20** Stochov - Nové Strašecí
Číslo bodu: **3510** km: **46,733** Katastrální území: Nové Strašecí

Souřadnice JTSK
Y = 778876,214
X = 1031707,861
Nadm. výška 443,645

Souřadnice ETRS89
Latitude N 50°8'34.02676"

Longitude E 13°53'59.30012"
El. High 489.151

Výškový systém: Bpv
Typ určení výšky: Nivelací
Typ určení bodu: GNSS
Třída přesnosti: 1
Splnění TKP: ANO

Druh stabilizace: hřeb

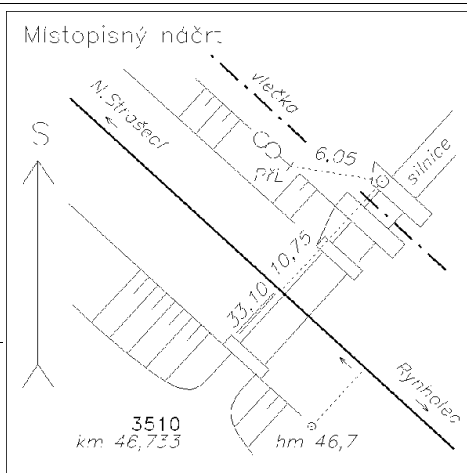
Poznámka: měřický hřeb v konci parapetu u vlečky ETRF 2000

Vyhotovil: SŽG Praha, pracoviště Praha

Platnost (od – do): 4. 4. 2014 -

Transformační klíč: TRK20101032050

Původ bodu: G90272C29074



Traťový úsek: **0101** Praha-Bubny (mimo) - Chomutov-záp.zhlaví (mimo)
Definiční úsek: **20** Stochov - Nové Strašecí
Číslo bodu: **919** km: **46,951** Katastrální území: Nové Strašecí

Souřadnice JTSK
Y = 779055,179
X = 1031583,452
Nadm. výška 440,211

Souřadnice ETRS89
Latitude

Longitude
El. High

Výškový systém: Bpv
Typ určení výšky: Nivelací
Typ určení bodu: POL
Třída přesnosti: 2
Splnění TKP: ANO

Druh stabilizace: kámen

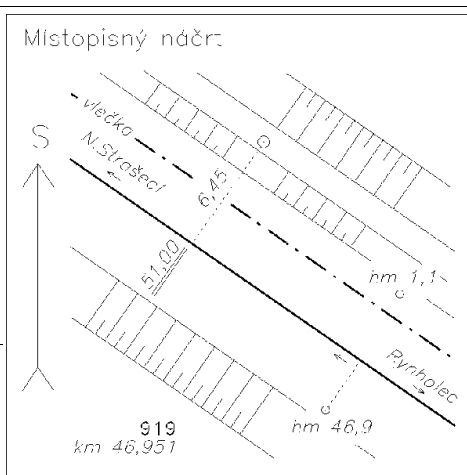
Poznámka: kámen s hřebem

Vyhotovil: SŽG Praha, pracoviště Praha

Platnost (od – do): 4. 4. 2014 -

Transformační klíč:

Původ bodu: G90272C29074



GEODETICKÉ ÚDAJE

Výpis z databáze Železničního bodového pole

Databáze: **szgdb** ----- Umístěná v: ezbp.szg.cz : 5433

Pracoviště: **SŽG, pracoviště Praha** - 20. 07. 2023 09:27:25 - Hurych, Jan

!!! NEŘÍZENÁ KOPIE !!!

str. 20/28

Traťový úsek: **0101** Praha-Bubny (mimo) - Chomutov-záp.zhlaví (mimo)
Definiční úsek: **20** Stochov - Nové Strašecí
Číslo bodu: **1607** km: **47,097** Katastrální území: Nové Strašecí

Souřadnice JTSK

Y = 779182,719

X = 1031508,924

Nadm. výška 438,302

Souřadnice ETRS89

Latitude

Longitude

El. High

Výškový systém: Bpv

Typ určení výšky: Nivelací

Typ určení bodu: POL

Třída přesnosti: 2

Splnění TKP: ANO

Druh stabilizace: M2

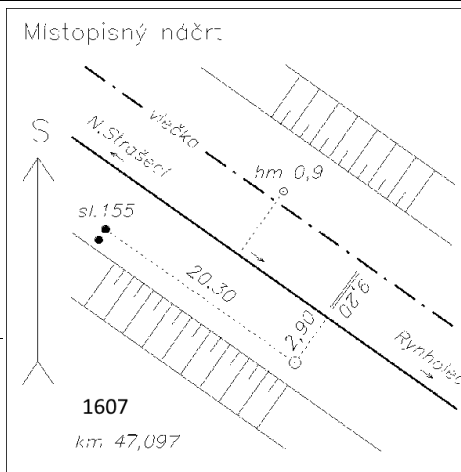
Poznámka: měřický hřeb - kámen M2

Vyhotovil: SŽG, pracoviště Praha

Platnost (od – do): 22. 5. 2023 -

Transformační klíč:

Původ bodu: G90272C29203



Traťový úsek: **0101** Praha-Bubny (mimo) - Chomutov-záp.zhlaví (mimo)
Definiční úsek: **20** Stochov - Nové Strašecí
Číslo bodu: **1608** km: **47,310** Katastrální území: Nové Strašecí

Souřadnice JTSK

Y = 779353,626

X = 1031382,643

Nadm. výška 436,988

Souřadnice ETRS89

Latitude

Longitude

El. High

Výškový systém: Bpv

Typ určení výšky: Nivelací

Typ určení bodu: POL

Třída přesnosti: 2

Splnění TKP: ANO

Druh stabilizace: M2

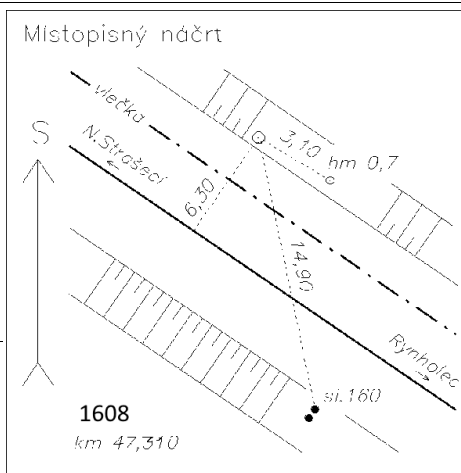
Poznámka: měřický hřeb - kámen M2

Vyhotovil: SŽG, pracoviště Praha

Platnost (od – do): 22. 5. 2023 -

Transformační klíč:

Původ bodu: G90272C29203



GEODETICKÉ ÚDAJE

Výpis z databáze Železničního bodového pole

Databáze: **szgdb** ----- Umístěná v: ezbp.szg.cz : 5433

Pracoviště: **SŽG, pracoviště Praha** - 20. 07. 2023 09:27:25 - Hurych, Jan

!!! NEŘÍZENÁ KOPIE !!!

str. 22/28

Traťový úsek: **0101** Praha-Bubny (mimo) - Chomutov-záp.zhlaví (mimo)
Definiční úsek: **20** Stochov - Nové Strašecí
Číslo bodu: **1598** km: **47,648** Katastrální území: Nové Strašecí

Souřadnice JTSK

Y = 779598,917

X = 1031158,925

Nadm. výška 433,091

Souřadnice ETRS89

Latitude

Longitude

El. High

Výškový systém: Bpv

Typ určení výšky: Nivelací

Typ určení bodu: POL

Třída přesnosti: 2

Splnění TKP: ANO

Druh stabilizace: M2

Poznámka: měřický hřeb - kámen M2

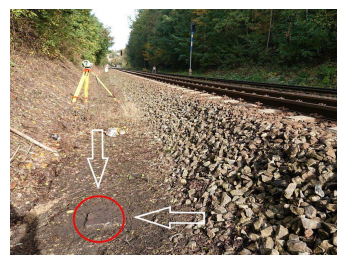
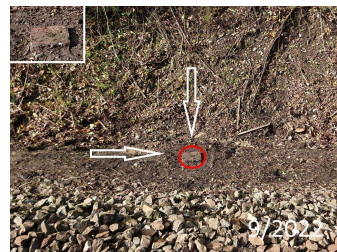
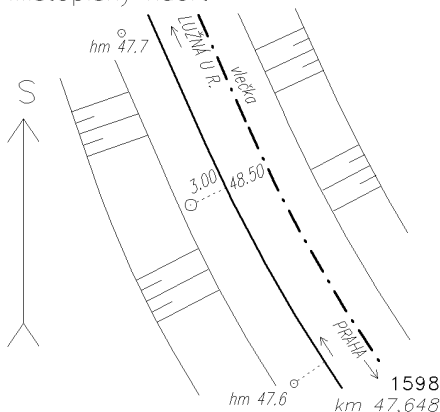
Vyhotovil: SŽG, pracoviště Praha

Platnost (od – do): 22. 5. 2023 -

Transformační klíč:

Původ bodu: G90272C29203

Místopisný náčrt



Traťový úsek: **0101** Praha-Bubny (mimo) - Chomutov-záp.zhlaví (mimo)
Definiční úsek: **20** Stochov - Nové Strašecí
Číslo bodu: **1599** km: **47,772** Katastrální území: Nové Strašecí

Souřadnice JTSK

Y = 779647,656

X = 1031045,620

Nadm. výška 432,227

Souřadnice ETRS89

Latitude

Longitude

El. High

Výškový systém: Bpv

Typ určení výšky: Nivelací

Typ určení bodu: POL

Třída přesnosti: 2

Splnění TKP: ANO

Druh stabilizace: hřeb

Poznámka: měřický hřeb v základu návěstidla L

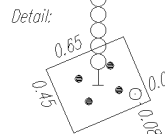
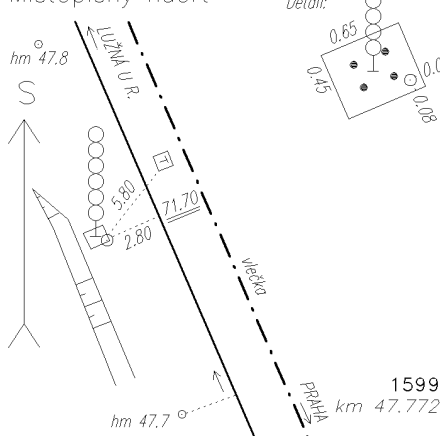
Vyhotovil: SŽG, pracoviště Praha

Platnost (od – do): 22. 5. 2023 -

Transformační klíč:

Původ bodu: G90272C29203

Místopisný náčrt



GEODETICKÉ ÚDAJE

Výpis z databáze Železničního bodového pole

Databáze: **szgdb** ----- Umístěná v: ezbp.szg.cz : 5433

Pracoviště: **SŽG, pracoviště Praha** - 20. 07. 2023 09:27:25 - Hurych, Jan

!!! NEŘÍZENÁ KOPIE !!!

str. 23/28

Traťový úsek: **0101** Praha-Bubny (mimo) - Chomutov-záp.zhlaví (mimo)
Definiční úsek: **20** Stochov - Nové Strašecí
Číslo bodu: **1609** km: **47,849** Katastrální území: Nové Strašecí

Souřadnice JTSK

Y = 779678,235

X = 1030973,228

Nadm. výška 430,965

Souřadnice ETRS89

Latitude

Longitude

El. High

Výškový systém: Bpv

Typ určení výšky: Nivelací

Typ určení bodu: POL

Třída přesnosti: 2

Splnění TKP: ANO

Druh stabilizace: M2

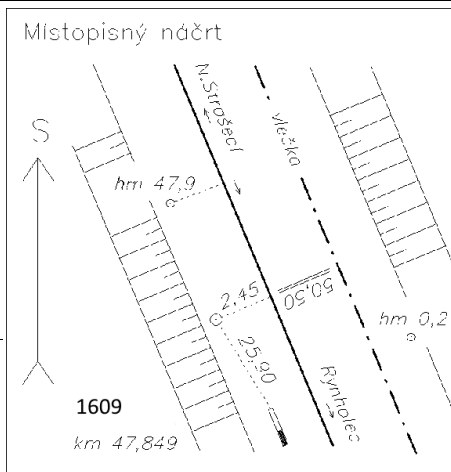
Poznámka: měřický hřeb - kámen M2

Vyhotovil: SŽG, pracoviště Praha

Platnost (od – do): 22. 5. 2023 -

Transformační klíč:

Původ bodu: G90272C29203



Traťový úsek: **0101** Praha-Bubny (mimo) - Chomutov-záp.zhlaví (mimo)
Definiční úsek: **20** Stochov - Nové Strašecí
Číslo bodu: **1610** km: **47,891** Katastrální území: Nové Strašecí

Souřadnice JTSK

Y = 779684,715

X = 1030932,263

Nadm. výška 431,042

Souřadnice ETRS89

Latitude

Longitude

El. High

Výškový systém: Bpv

Typ určení výšky: Nivelací

Typ určení bodu: POL

Třída přesnosti: 2

Splnění TKP: ANO

Druh stabilizace: vrtule

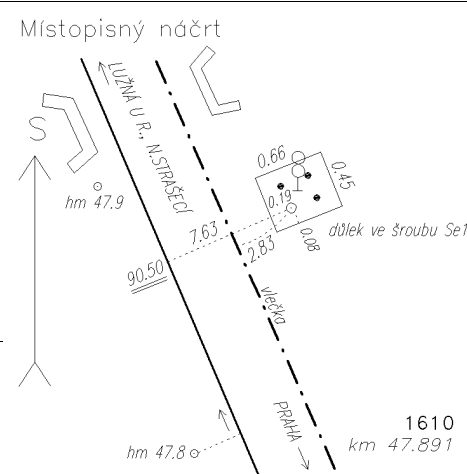
Poznámka: šroub v základu návěstidla Se důlek v kotevním šroubu

Vyhotovil: SŽG, pracoviště Praha

Platnost (od – do): 22. 5. 2023 -

Transformační klíč:

Původ bodu: G90272C29203



GEODETICKÉ ÚDAJE

Výpis z databáze Železničního bodového pole

Databáze: **szgdb** ----- Umístěná v: ezbp.szg.cz : 5433

Pracoviště: **SŽG, pracoviště Praha** - 20. 07. 2023 09:27:25 - Hurych, Jan

!!! NEŘÍZENÁ KOPIE !!!

str. 24/28

Traťový úsek: **0101** Praha-Bubny (mimo) - Chomutov-záp.zhlaví (mimo)
Definiční úsek: **20** Stochov - Nové Strašecí
Číslo bodu: **1611** km: **47,950** Katastrální území: Nové Strašecí

Souřadnice JTSK

Y = 779719,126

X = 1030882,272

Nadm. výška 430,602

Souřadnice ETRS89

Latitude

Longitude

El. High

Výškový systém: Bpv

Typ určení výšky: Nivelací

Typ určení bodu: POL

Třída přesnosti: 2

Splnění TKP: ANO

Druh stabilizace: vrtule

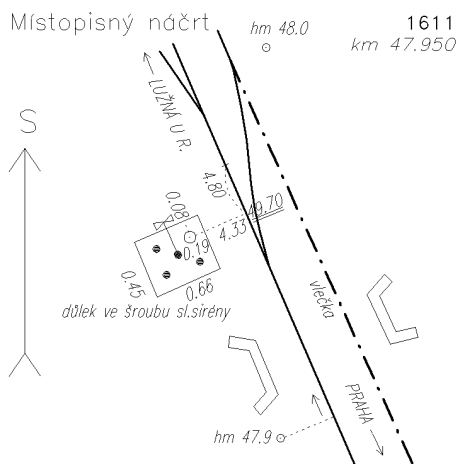
Poznámka: šroub v základu návěstidla důlek v kotevním šroubu sirény

Vyhotovil: SŽG, pracoviště Praha

Platnost (od – do): 22. 5. 2023 -

Transformační klíč:

Původ bodu: G90272C29203



Traťový úsek: **0101** Praha-Bubny (mimo) - Chomutov-záp.zhlaví (mimo)
Definiční úsek: **20** Stochov - Nové Strašecí
Číslo bodu: **1612** km: **48,021** Katastrální území: Nové Strašecí

Souřadnice JTSK

Y = 779733,075

X = 1030812,141

Nadm. výška 429,665

Souřadnice ETRS89

Latitude

Longitude

El. High

Výškový systém: Bpv

Typ určení výšky: Nivelací

Typ určení bodu: POL

Třída přesnosti: 2

Splnění TKP: ANO

Druh stabilizace: M2

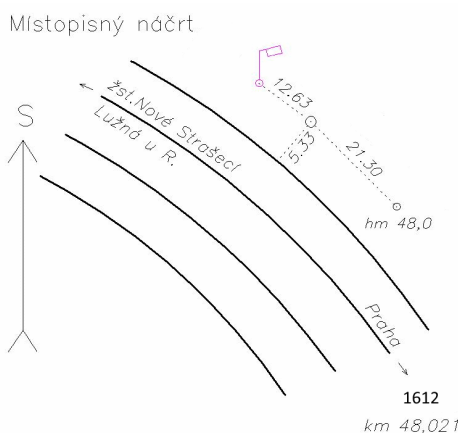
Poznámka: měřický hřeb - kámen M2 OTZ

Vyhotovil: SŽG, pracoviště Praha

Platnost (od – do): 22. 5. 2023 -

Transformační klíč:

Původ bodu: G90272C29203



GEODETICKÉ ÚDAJE

Výpis z databáze Železničního bodového pole

Databáze: **szgdb** ----- Umístěná v: ezbp.szg.cz : 5433

Pracoviště: **SŽG, pracoviště Praha** - 20. 07. 2023 09:27:25 - Hurych, Jan

!!! NEŘÍZENÁ KOPIE !!!

str. 25/28

Traťový úsek: **0101** Praha-Bubny (mimo) - Chomutov-záp.zhlaví (mimo)
Definiční úsek: **20** Stochov - Nové Strašecí
Číslo bodu: **1600** km: **48,231** Katastrální území: Nové Strašecí

Souřadnice JTSK

Y = 779866,184

X = 1030640,507

Nadm. výška 429,049

Souřadnice ETRS89

Latitude

Longitude

El. High

Výškový systém: Bpv

Typ určení výšky: Nivelací

Typ určení bodu: POL

Třída přesnosti: 2

Splnění TKP: ANO

Druh stabilizace: M2

Poznámka: hřebová značka - kámen M2

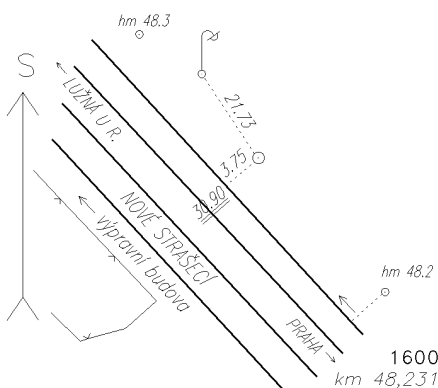
Vyhotovil: SŽG, pracoviště Praha

Platnost (od – do): 22. 5. 2023 -

Transformační klíč:

Původ bodu: G90272C29203

Místopisný náčrt



Traťový úsek: **0101** Praha-Bubny (mimo) - Chomutov-záp.zhlaví (mimo)
Definiční úsek: **20** Stochov - Nové Strašecí
Číslo bodu: **1601** km: **48,275** Katastrální území: Nové Strašecí

Souřadnice JTSK

Y = 779910,955

X = 1030622,091

Nadm. výška 430,496

Souřadnice ETRS89

Latitude

Longitude

El. High

Výškový systém: Bpv

Typ určení výšky: Nivelací

Typ určení bodu: POL

Třída přesnosti: 2

Splnění TKP: ANO

Druh stabilizace: hřeb

Poznámka: měřický hřeb v ploše rampy boční rampa skladiště

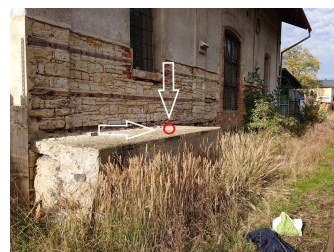
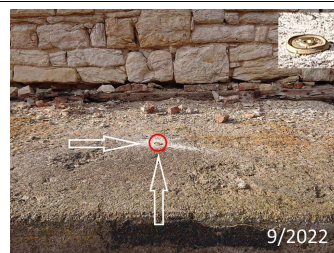
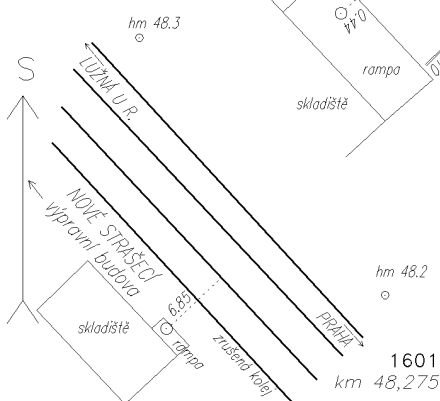
Vyhotovil: SŽG, pracoviště Praha

Platnost (od – do): 22. 5. 2023 -

Transformační klíč:

Původ bodu: G90272C29203

Místopisný náčrt



GEODETICKÉ ÚDAJE

Výpis z databáze Železničního bodového pole

Databáze: **szgdb** ----- Umístěná v: ezbp.szg.cz : 5433

Pracoviště: **SŽG, pracoviště Praha** - 20. 07. 2023 09:27:25 - Hurych, Jan

!!! NEŘÍZENÁ KOPIE !!!

str. 26/28

Traťový úsek: **0101** Praha-Bubny (mimo) - Chomutov-záp.zhlaví (mimo)
Definiční úsek: **20** Stochov - Nové Strašecí
Číslo bodu: **1602** km: **48,434** Katastrální území: Nové Strašecí

Souřadnice JTSK

Y = 780013,054

X = 1030508,909

Nadm. výška 429,469

Souřadnice ETRS89

Latitude

Longitude

El. High

Výškový systém: Bpv

Typ určení výšky: Nivelací

Typ určení bodu: POL

Třída přesnosti: 2

Splnění TKP: ANO

Druh stabilizace: hřeb

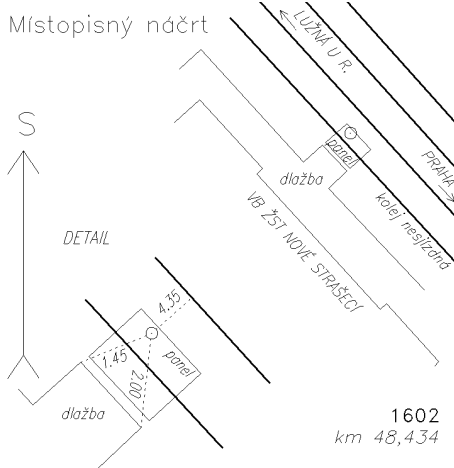
Poznámka: nastřelovací hřeb - betonový panel betonový panel v koleji (přechod)

Vyhotovil: SŽG, pracoviště Praha

Platnost (od – do): 22. 5. 2023 -

Transformační klíč:

Původ bodu: G90272C29203



Traťový úsek: **0101** Praha-Bubny (mimo) - Chomutov-záp.zhlaví (mimo)
Definiční úsek: **20** Stochov - Nové Strašecí
Číslo bodu: **1603** km: **48,644** Katastrální území: Nové Strašecí

Souřadnice JTSK

Y = 780144,510

X = 1030343,723

Nadm. výška 429,398

Souřadnice ETRS89

Latitude

Longitude

El. High

Výškový systém: Bpv

Typ určení výšky: Nivelací

Typ určení bodu: POL

Třída přesnosti: 2

Splnění TKP: ANO

Druh stabilizace: hřeb

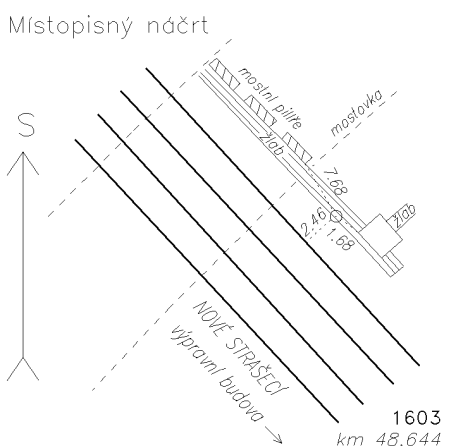
Poznámka: měřický hřeb - segment odvodní

Vyhotovil: SŽG, pracoviště Praha

Platnost (od – do): 22. 5. 2023 -

Transformační klíč:

Původ bodu: G90272C29203



GEODETICKÉ ÚDAJE

Výpis z databáze Železničního bodového pole

Databáze: **szgdb** ----- Umístěná v: ezbp.szg.cz : 5433

Pracoviště: **SŽG, pracoviště Praha** - 20. 07. 2023 09:27:25 - Hurych, Jan

!!! NEŘÍZENÁ KOPIE !!!

str. 27/28

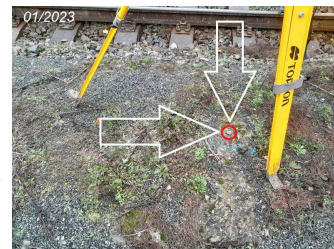
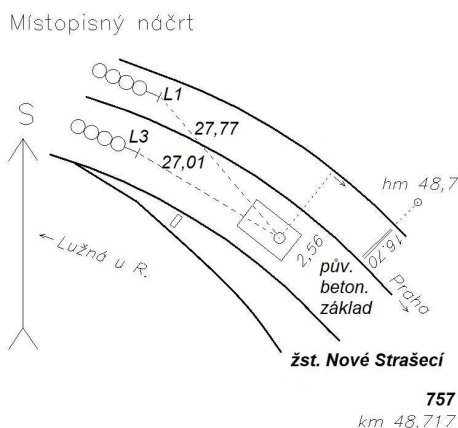
Traťový úsek: **0101** Praha-Bubny (mimo) - Chomutov-záp.zhlaví (mimo)
Definiční úsek: **K1** žst. Nové Strašecí
Číslo bodu: **757** km: **48,717** Katastrální území: Nové Strašecí

Souřadnice JTSK
Y = 780202,860
X = 1030297,865
Nadm. výška 429,428
Souřadnice ETRS89
Latitude N 50°9'13.03731"
Longitude E 13°52'42.98201"
El. High 474.934

Výškový systém: Bpv
Typ určení výšky: Nivelací
Typ určení bodu: GNSS
Třída přesnosti: 2
Splnění TKP: ANO

Druh stabilizace: hřeb

Poznámka: měřický hřeb v bet. základu
Vyhotovil: SŽG Praha, pracoviště Praha
Platnost (od – do): 21. 5. 2012 -
Transformační klíč: 0101-Stochov
Původ bodu: G90272C29049



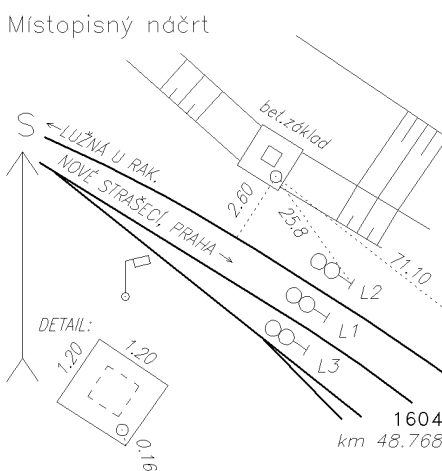
Traťový úsek: **0101** Praha-Bubny (mimo) - Chomutov-záp.zhlaví (mimo)
Definiční úsek: **20** Stochov - Nové Strašecí
Číslo bodu: **1604** km: **48,768** Katastrální území: Nové Strašecí

Souřadnice JTSK
Y = 780239,309
X = 1030257,789
Nadm. výška 429,465
Souřadnice ETRS89
Latitude
Longitude
El. High

Výškový systém: Bpv
Typ určení výšky: Nivelací
Typ určení bodu: POL
Třída přesnosti: 2
Splnění TKP: ANO

Druh stabilizace: hřeb

Poznámka: měřický hřeb v betonovém základu základ zrušeného návěstidla
Vyhotovil: SŽG, pracoviště Praha
Platnost (od – do): 22. 5. 2023 -
Transformační klíč:
Původ bodu: G90272C29203



GEODETICKÉ ÚDAJE

Výpis z databáze Železničního bodového pole

Databáze: **szgdb** ----- Umístěná v: ezbp.szg.cz : 5433

Pracoviště: **SŽG, pracoviště Praha** - 20. 07. 2023 09:27:25 - Hurych, Jan

!!! NEŘÍZENÁ KOPIE !!!

str. 28/28

Traťový úsek: **0101** Praha-Bubny (mimo) - Chomutov-záp.zhlaví (mimo)
Definiční úsek: **22** Nové Strašecí - Řevničov
Číslo bodu: **1532** km: **48,893** Katastrální území: Nové Strašecí

Souřadnice JTSK

Y = 780347,357

X = 1030193,834

Nadm. výška 429,628

Souřadnice ETRS89

Latitude

Longitude

El. High

Výškový systém: Bpv

Typ určení výšky: Nivelací

Typ určení bodu: POL

Třída přesnosti: 2

Splnění TKP: ANO

Druh stabilizace: M1

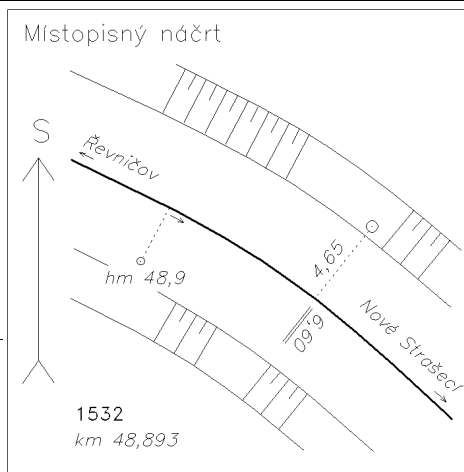
Poznámka: měřický hřeb - kámen M1 pův.924

Vyhotovil: STRABAG Rail a.s.

Platnost (od – do): 10. 11. 2021 -

Transformační klíč:

Původ bodu: G90672C39341



Traťový úsek: **0101** Praha-Bubny (mimo) - Chomutov-záp.zhlaví (mimo)
Definiční úsek: **22** Nové Strašecí - Řevničov
Číslo bodu: **925** km: **49,012** Katastrální území: Nové Strašecí

Souřadnice JTSK

Y = 780459,729

X = 1030156,816

Nadm. výška 429,093

Souřadnice ETRS89

Latitude

Longitude

El. High

Výškový systém: Bpv

Typ určení výšky: Nivelací

Typ určení bodu: POL

Třída přesnosti: 2

Splnění TKP: ANO

Druh stabilizace: kámen

Poznámka: kámen s hřebem

Vyhotovil: SŽG Praha, pracoviště Praha

Platnost (od – do): 4. 4. 2014 -

Transformační klíč:

Původ bodu: G90272C29074

